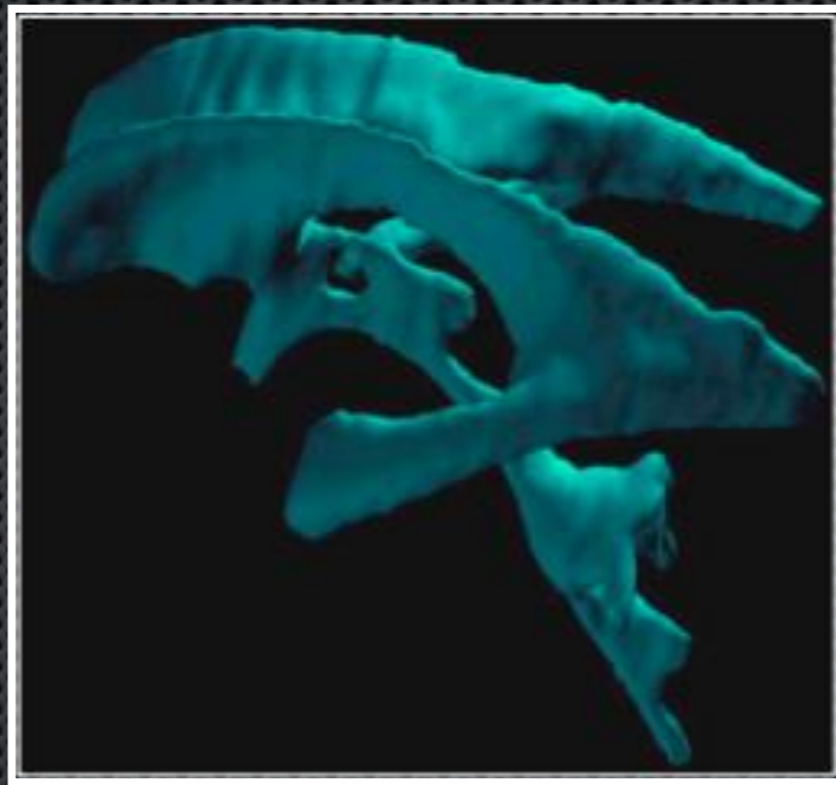


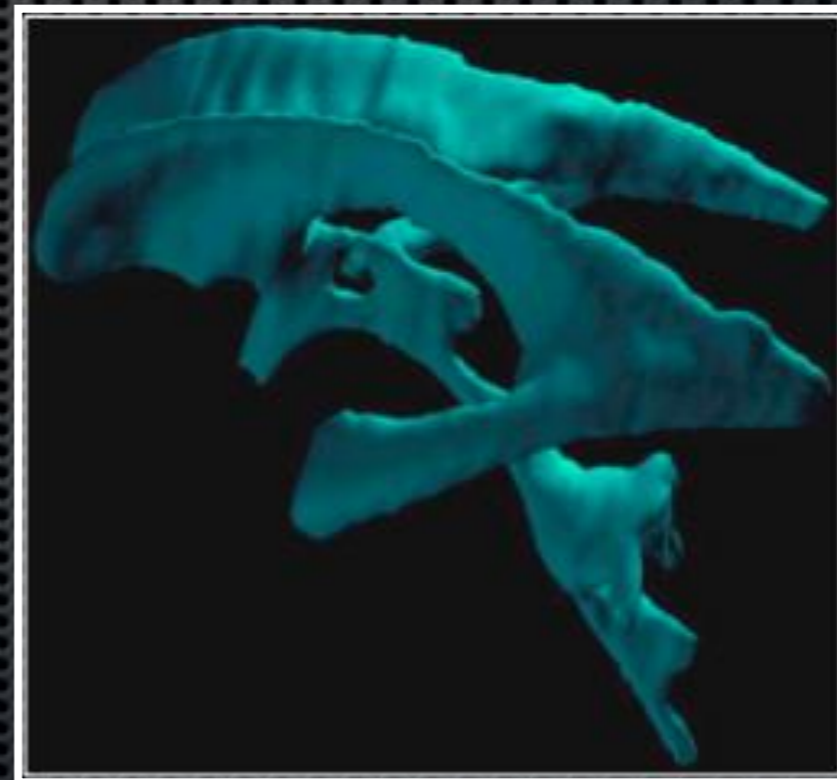
Giã não thất

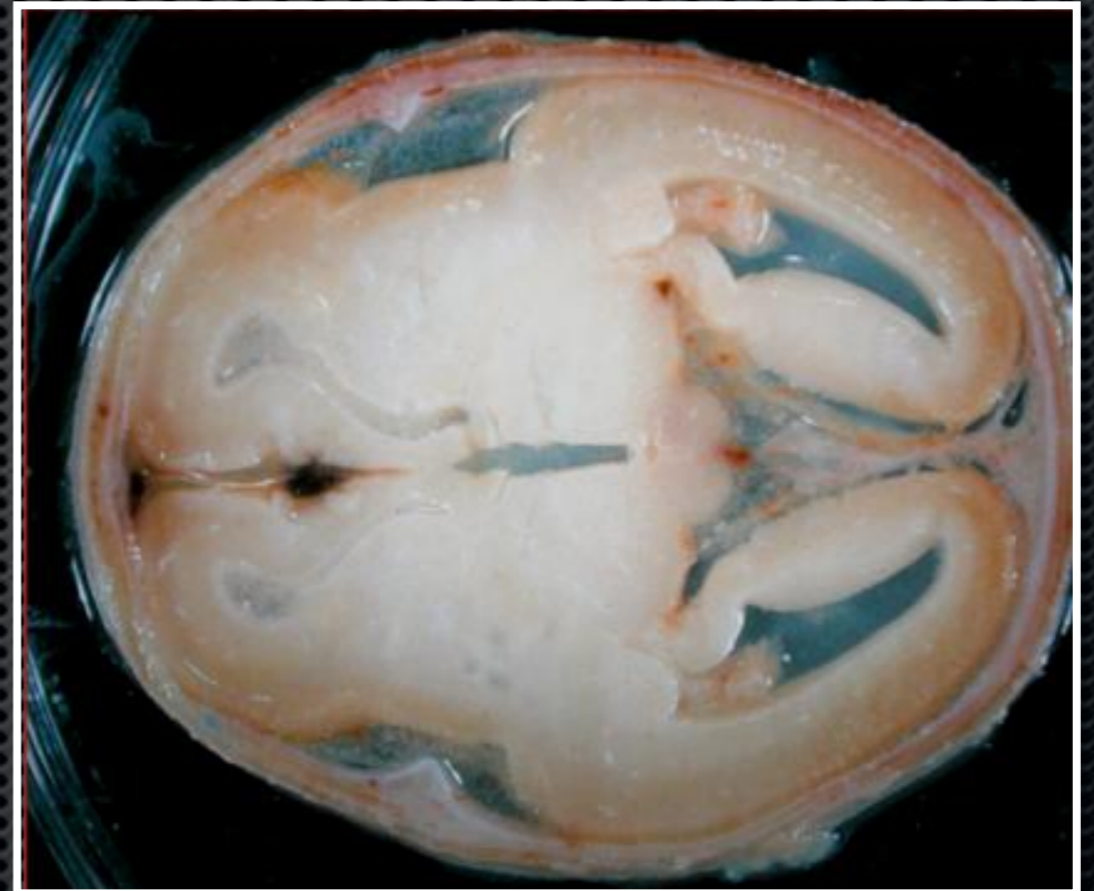
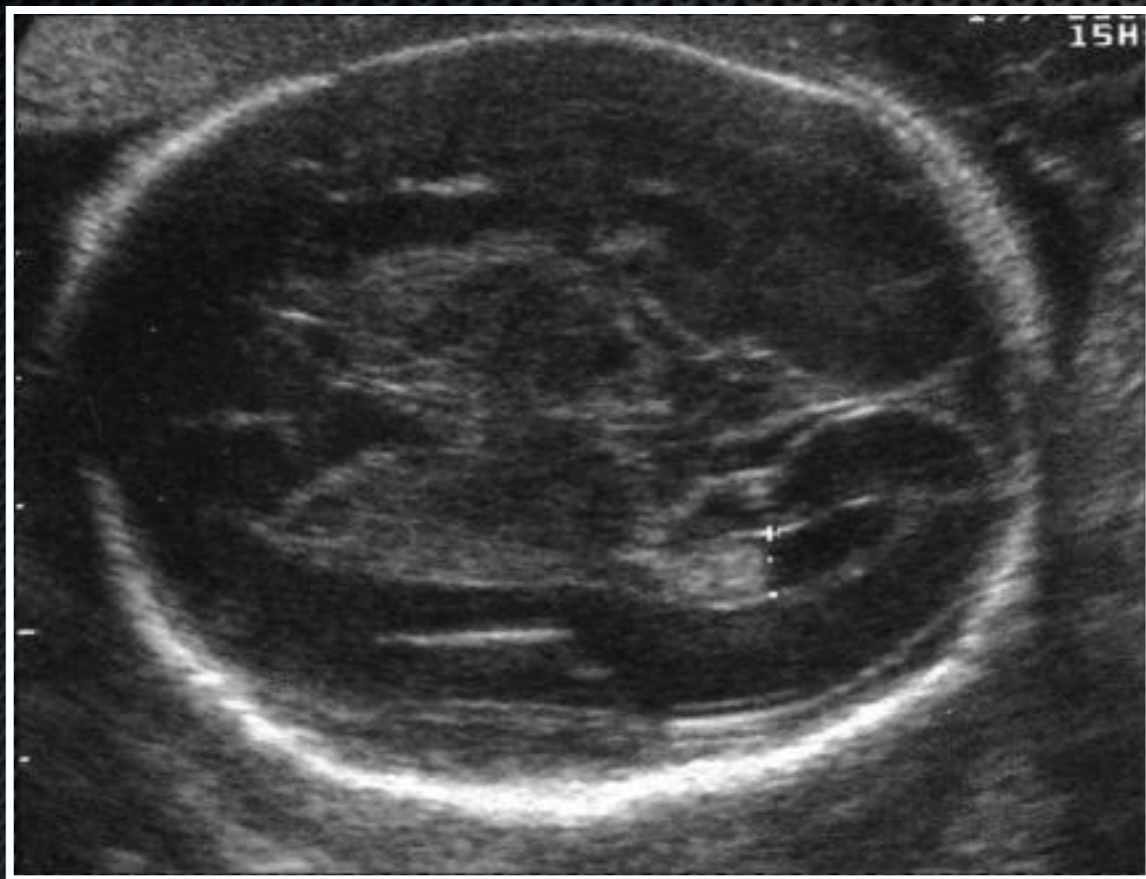


F. Boussion

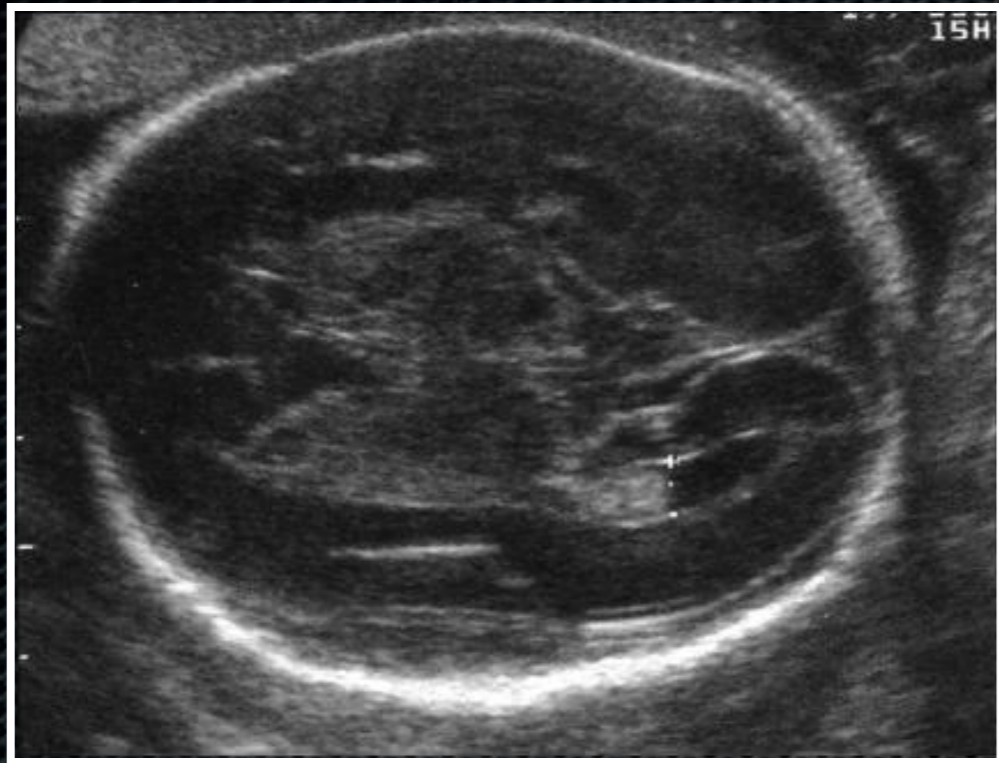
Hệ thống não thất

QuickTime™ et un
décompresseur
sont requis pour visionner cette image.





Đường cắt ngang



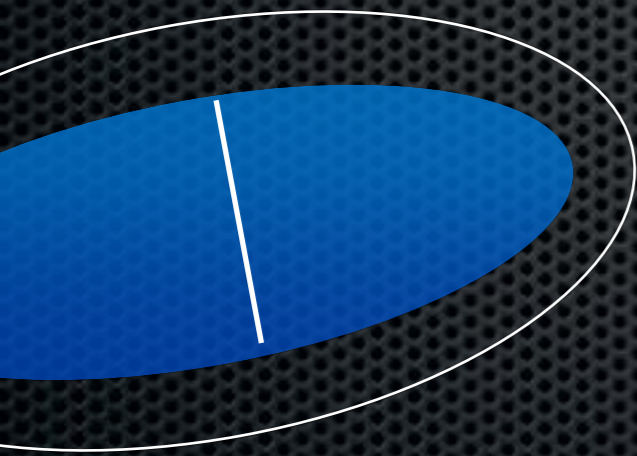
1- Đường cắt chuẩn (1 điểm)

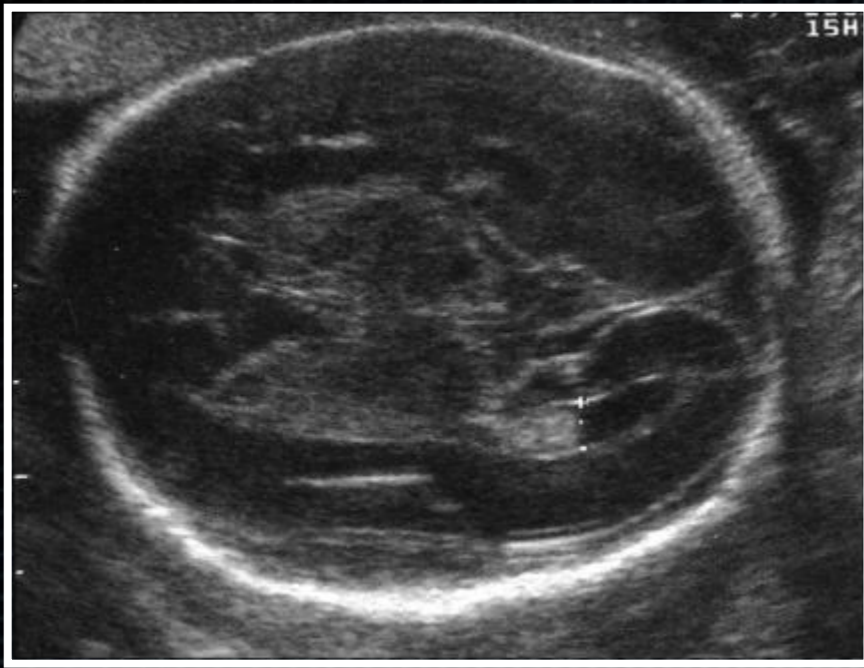
2- Mốc : Thể vuông, (1 điểm)

3- Đối diện nếp đỉnh – chẩm (1 điểm)

4- Vuông góc với trục não thất ,
Không bao gồm các thành não thất
(1 điểm)

5- phóng to hình ảnh hộp sọ chiếm
toàn bộ màn hình
(1 điểm)





Nếu tính điểm < 5 điểm



Đo không hợp lệ

Nếu điểm 1 và 3 xác định đúng



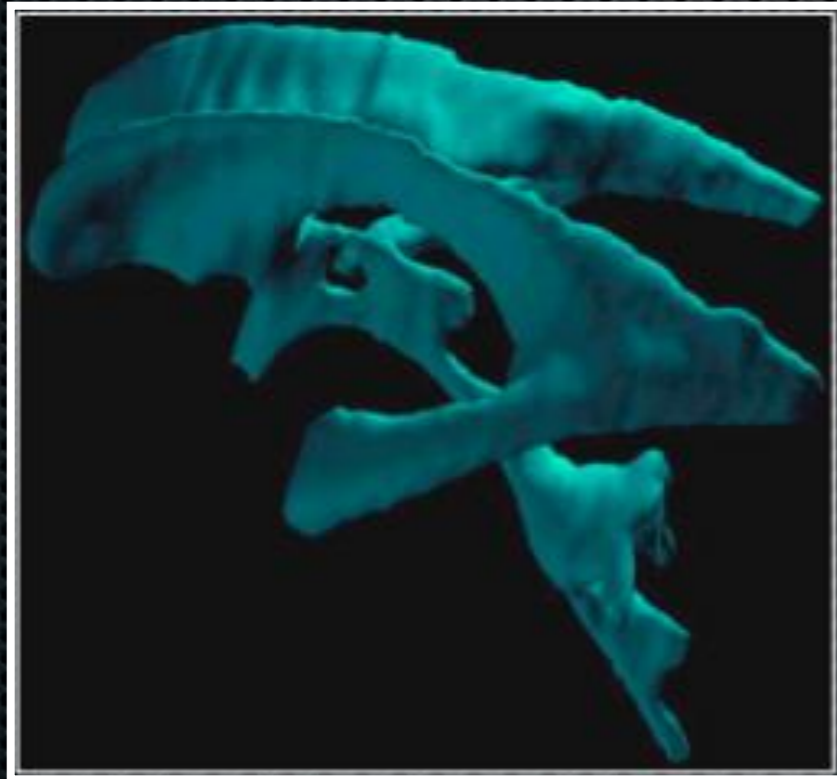
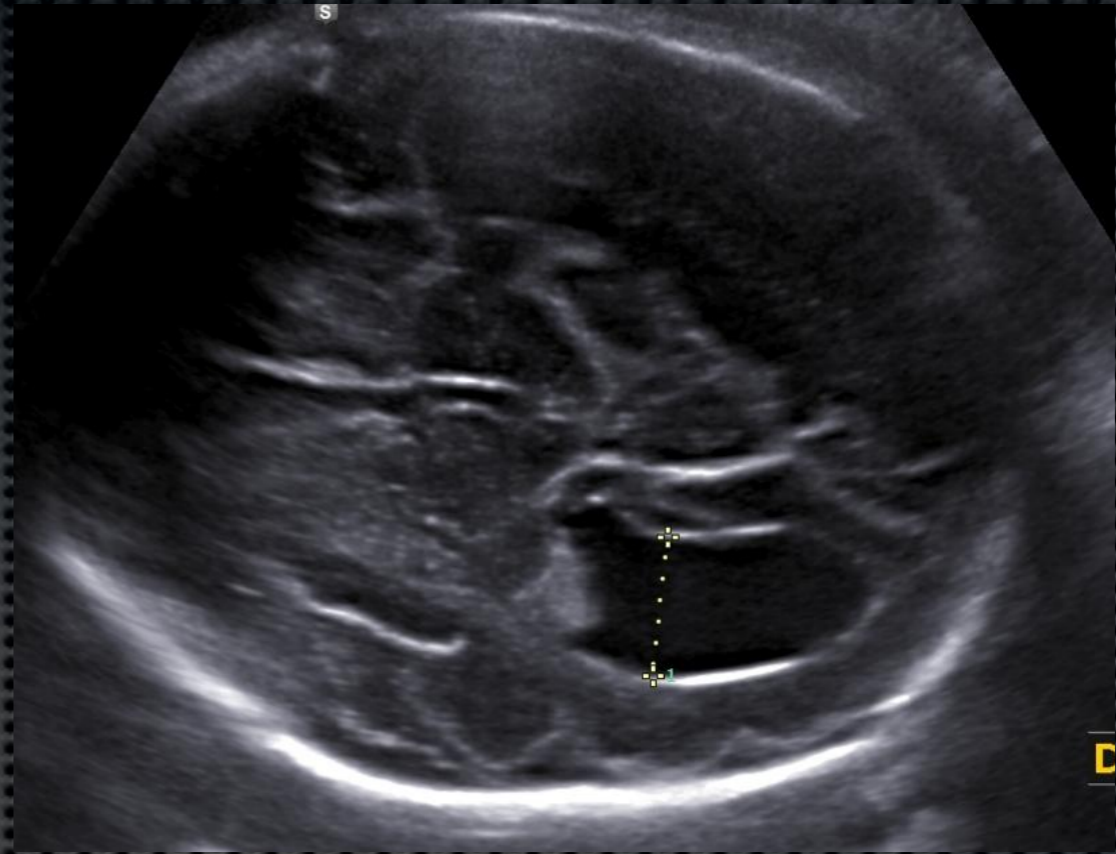
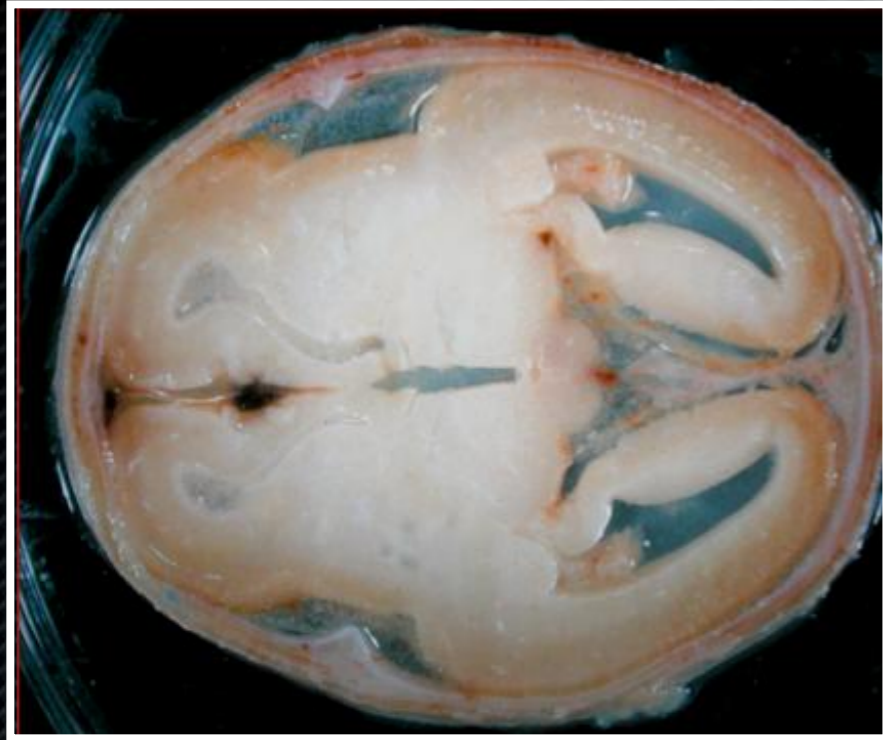
Phép đo hợp lệ

1- Cắt ngang chuẩn (1 điểm)

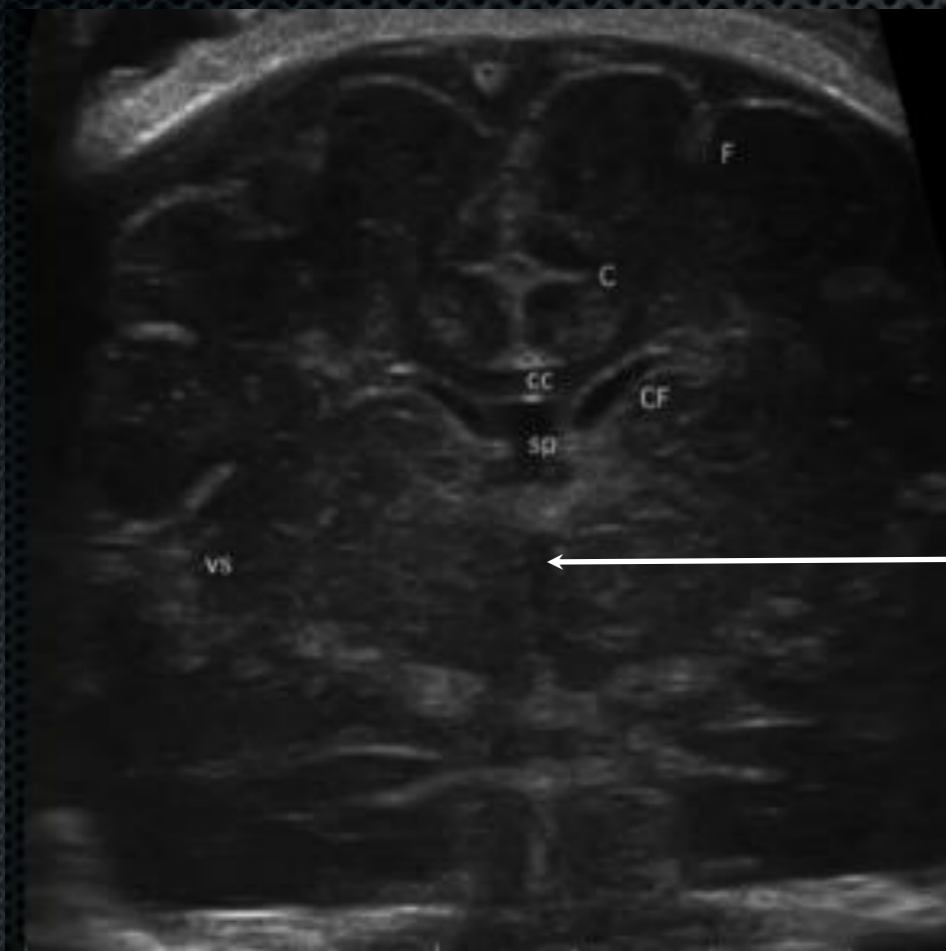
2- Mốc : Thể vuông, V citerne ambiante (

1- Cắt ngang chuẩn (1 điểm)

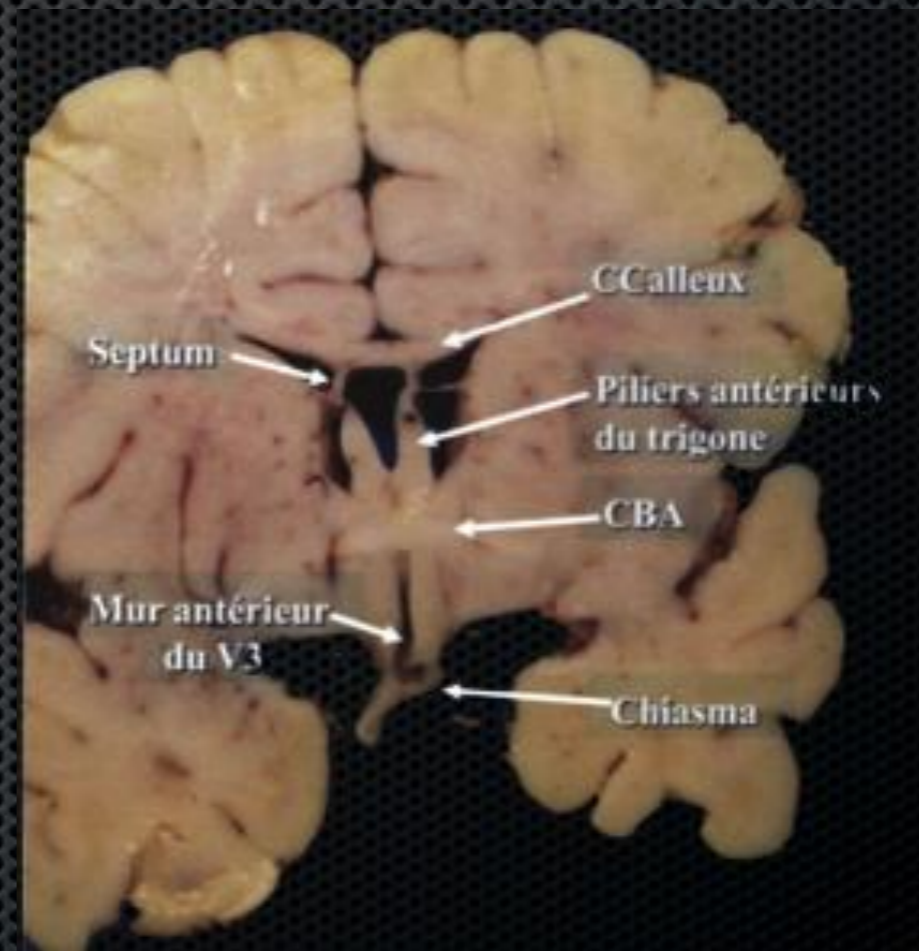
3- Đối diện nếp Đỉnh-chằm (1 điểm)



Não thất 3

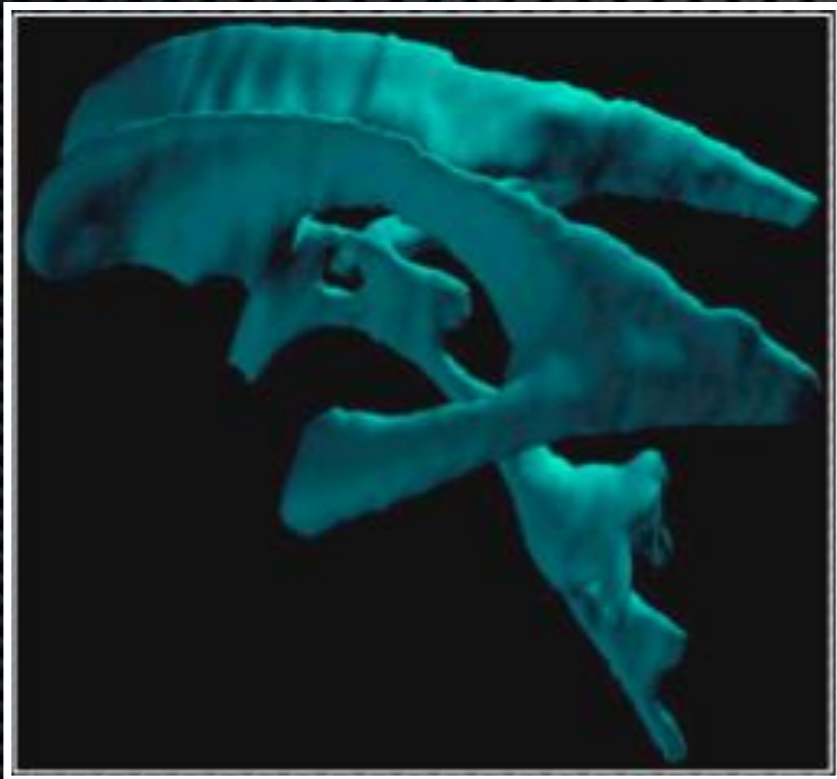


V3



Đường cắt đứng ngang

QuickTime® et un
décompresseur
sont requis pour visionner cette image.



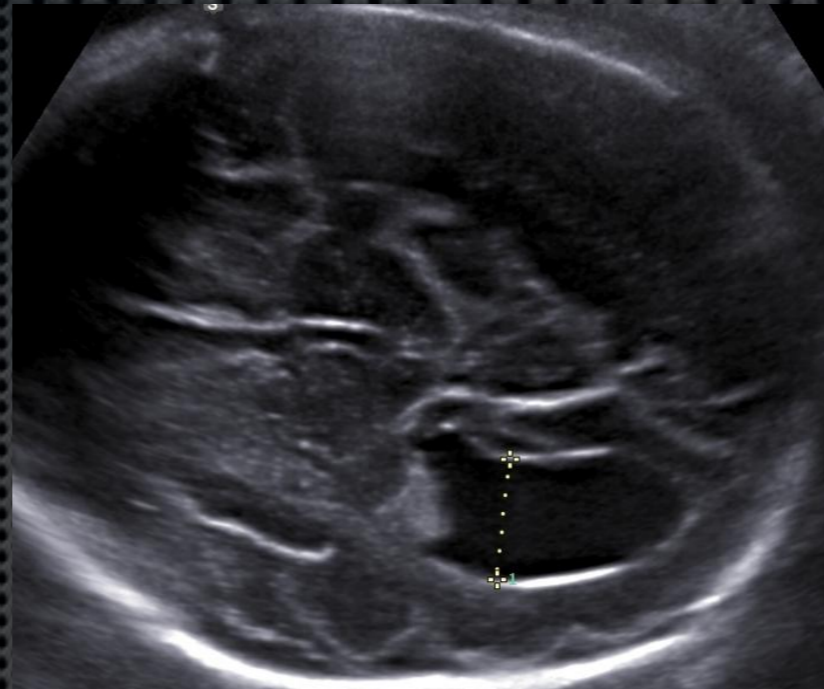
Não thát 4

Dãn não thất

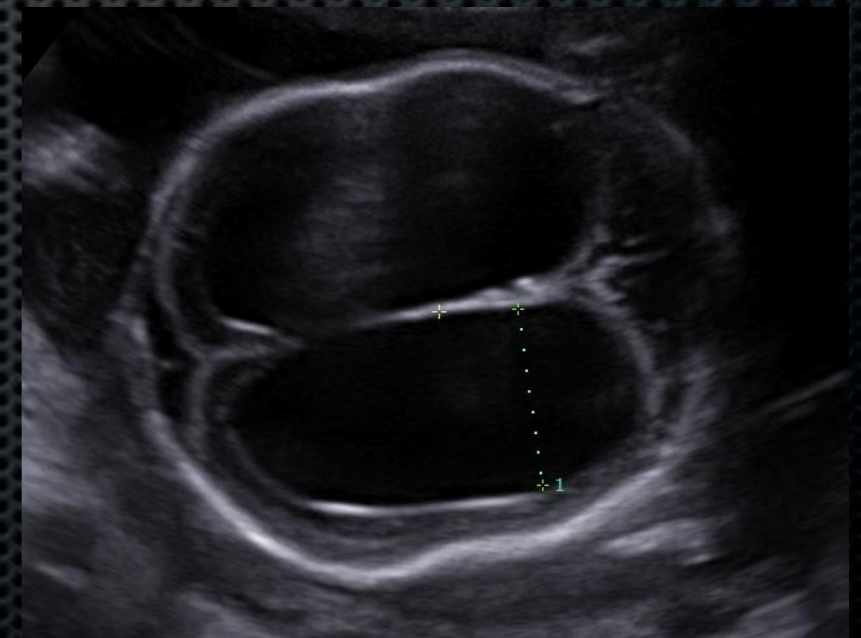
2007, HAS → > 10mm



Dãn mức độ nhẹ
10-12 mm



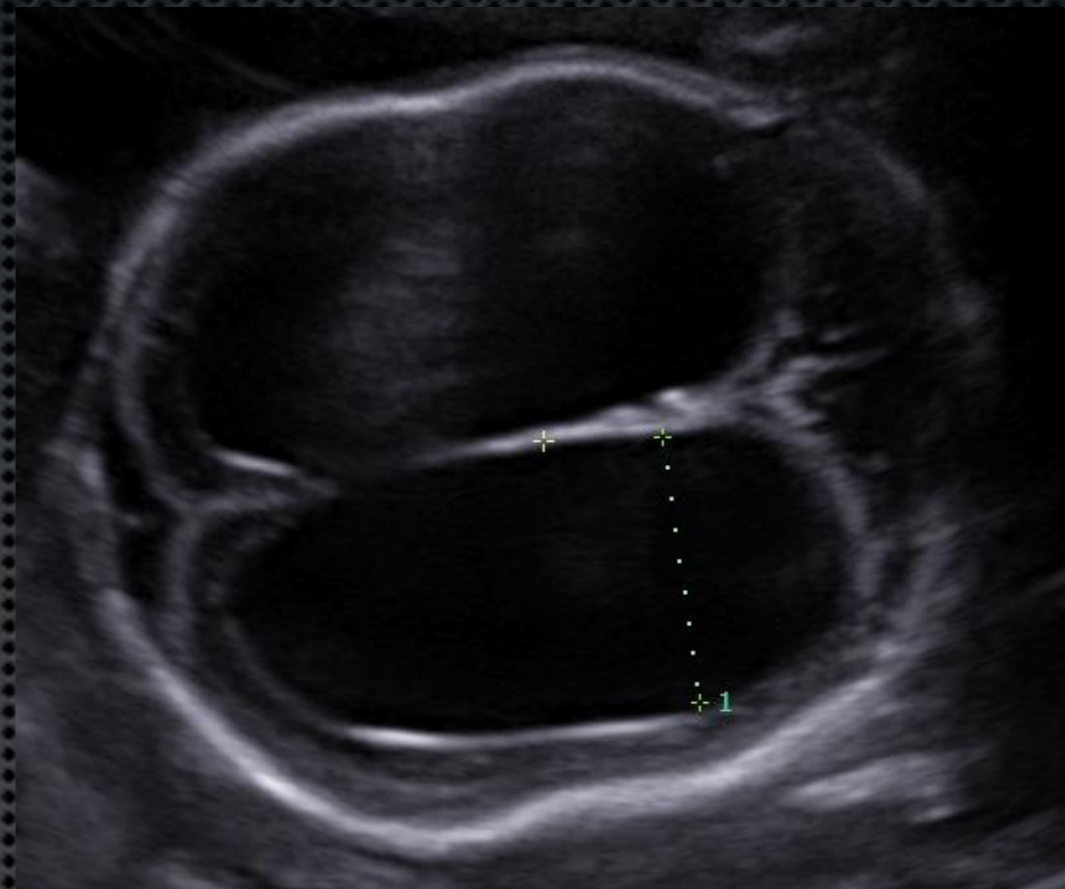
Dãn vừa
12-15 mm



Dãn nặng
> 15 mm



QuickTime™ et un
décompresseur
sont requis pour visionner cette image.

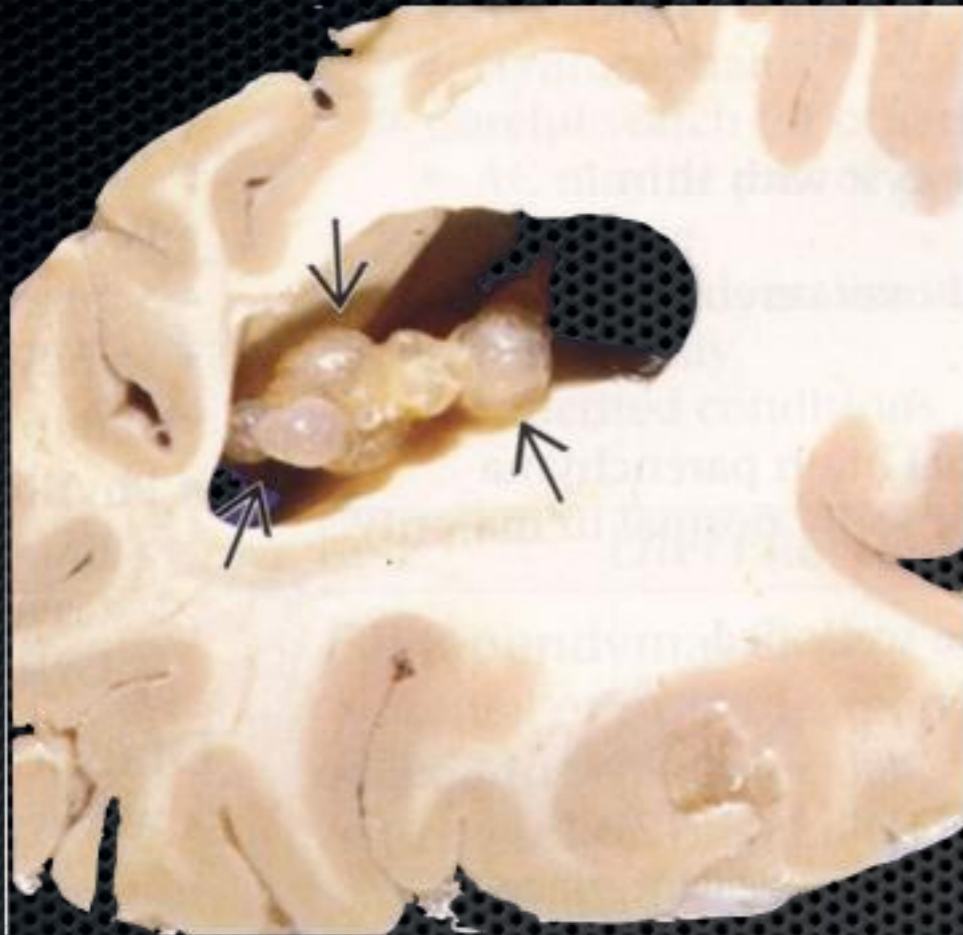


QuickTime™ et un
décompresseur
sont requis pour visionner cette image.



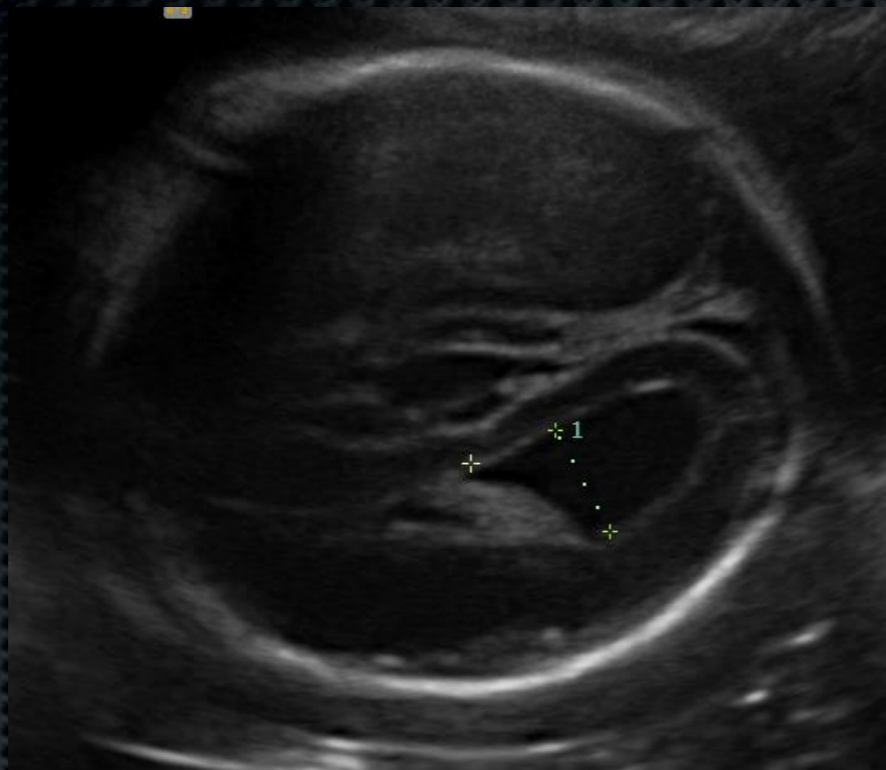
Các xét nghiệm hướng tới trước trường hợp dẫn não thất?

- Nang đám rối mạch mạc
- Nhiễm trùng
- Bất thường cấu trúc não (Thể trai)
- Bất thường nếp nhăn não
- Bất thường mạch máu

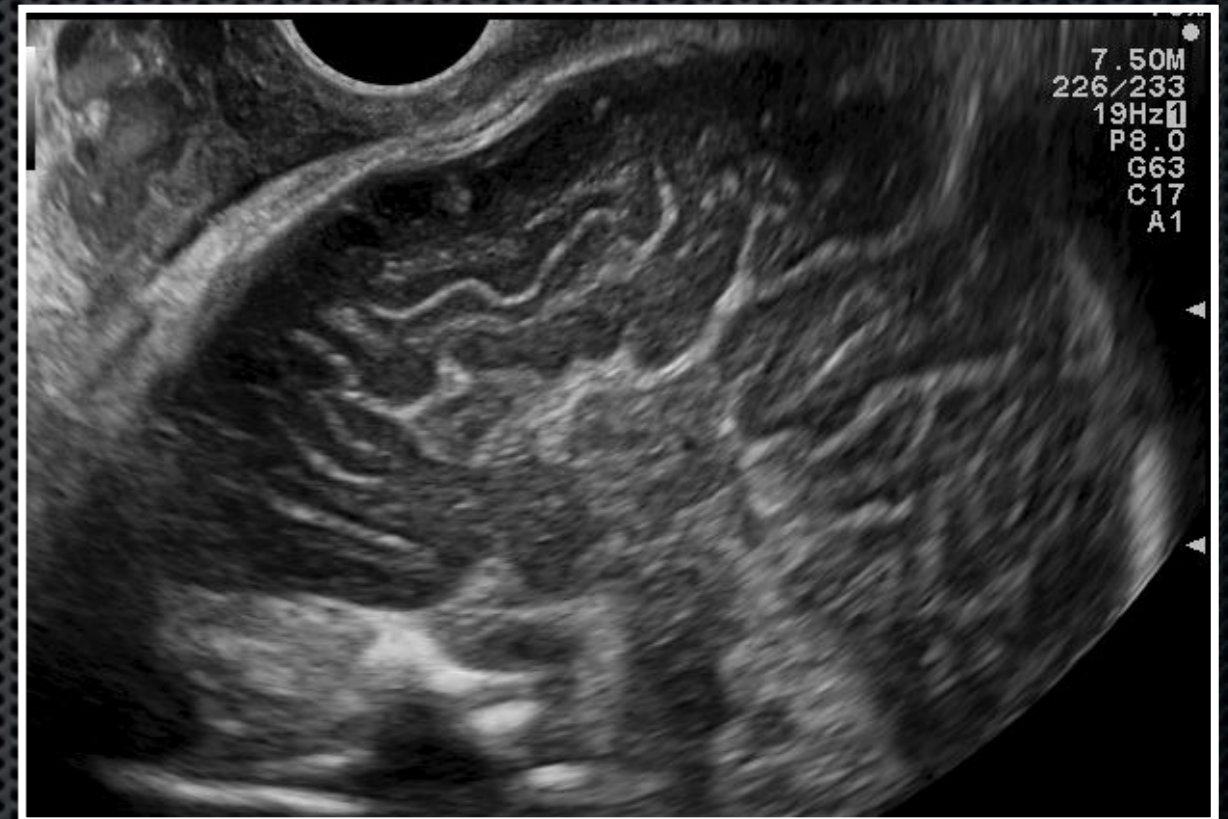


Nang đám rối mạch mạc

Bất sản thể trai



colpocéphalie



Dãn não thất mức độ vừa,
Hình giọt nước

