

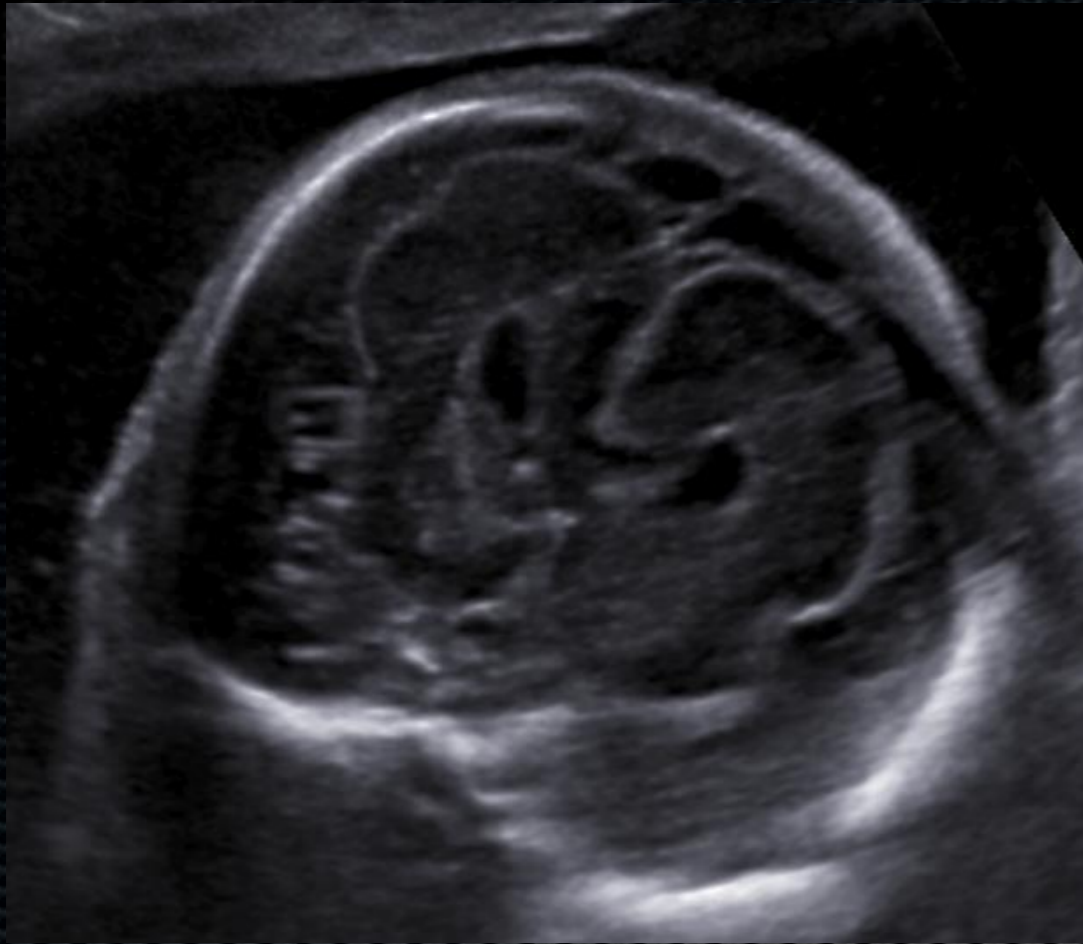
Nhiễm trùng CMV

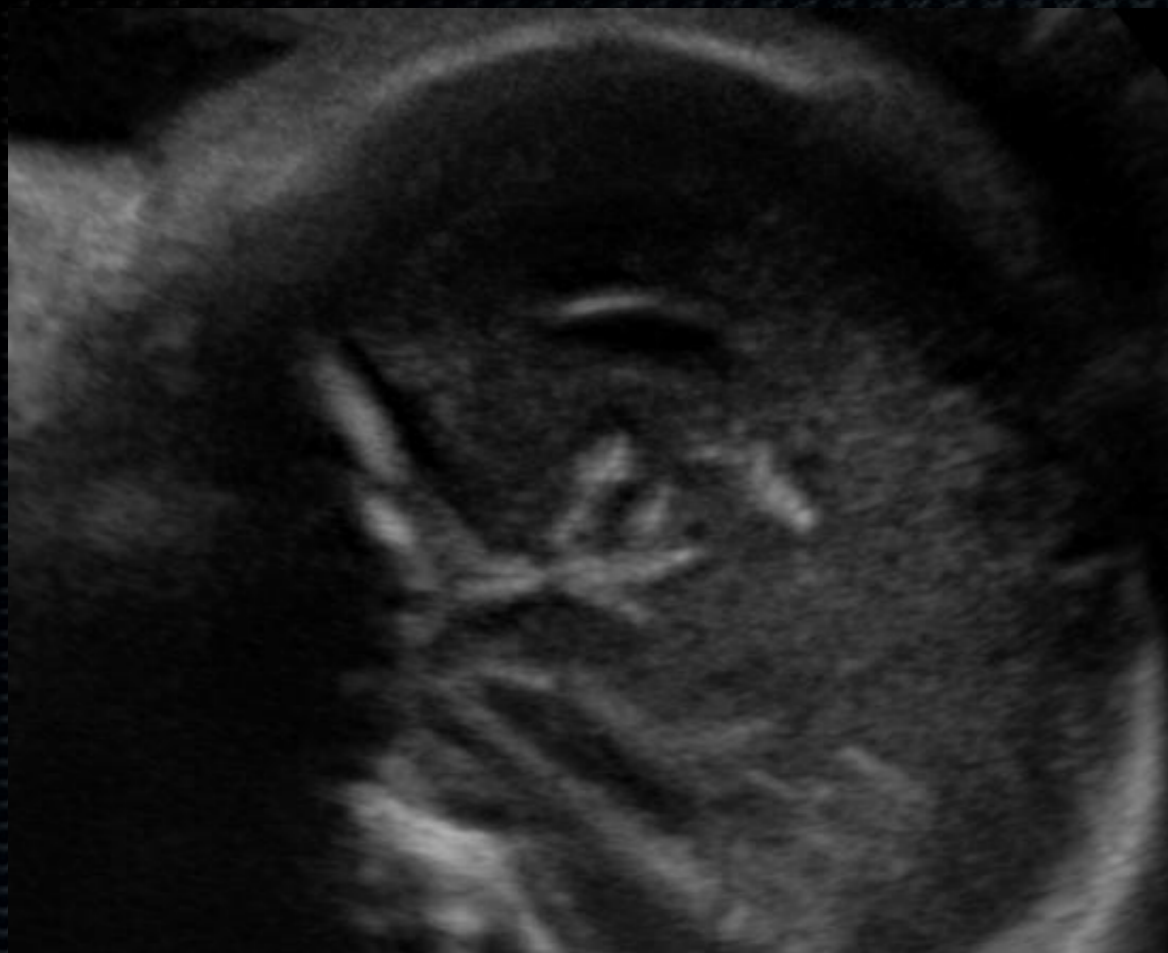
- Nhiễm trùng toàn thân
- Thai chậm phát triển trong tử cung, đầu nhỏ
- Quai ruột tăng âm vang
- Dấu hiệu thiếu máu thai
- Bất thường cấu trúc não

Nhiễm trùng do CMV

- Tỷ lệ hiện nhiễm 45-50%
- Nguy cơ lây truyền sang thai 0,5 đến 2%
- Nếu nhiễm trùng nguyên phát 30 đến 60% sơ sinh có triệu chứng
- Tái nhiễm 0,2 đến 3%
- Quý I 34 đến 45%, quý II 10 đến 35%, quý III 0 đến 7%
- Mức độ nghiêm trọng khác nhau

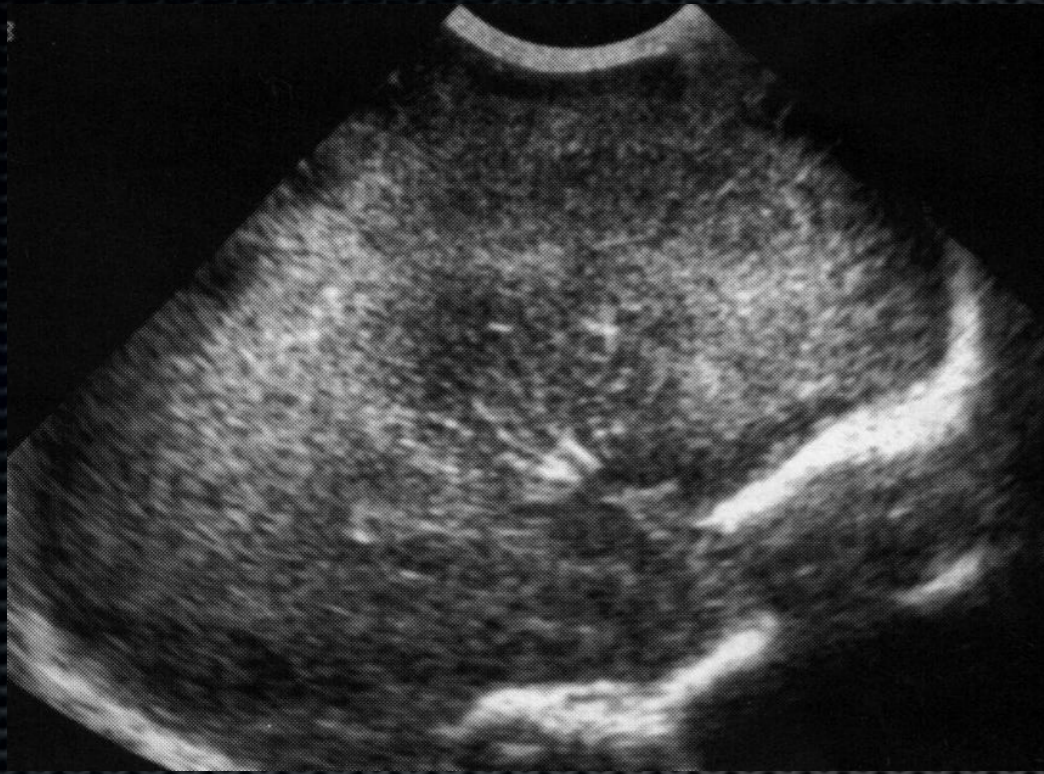
- Mắc trước 25 tuần tuổi thai: viêm mạch máu, chảy máu vô hóa
- Đầu nhỏ, tổn thương tiểu não
- Sau 24 tuần tuổi thai : chất trắng vỏ não
- Nang quanh não thất, dính vùng chẩm

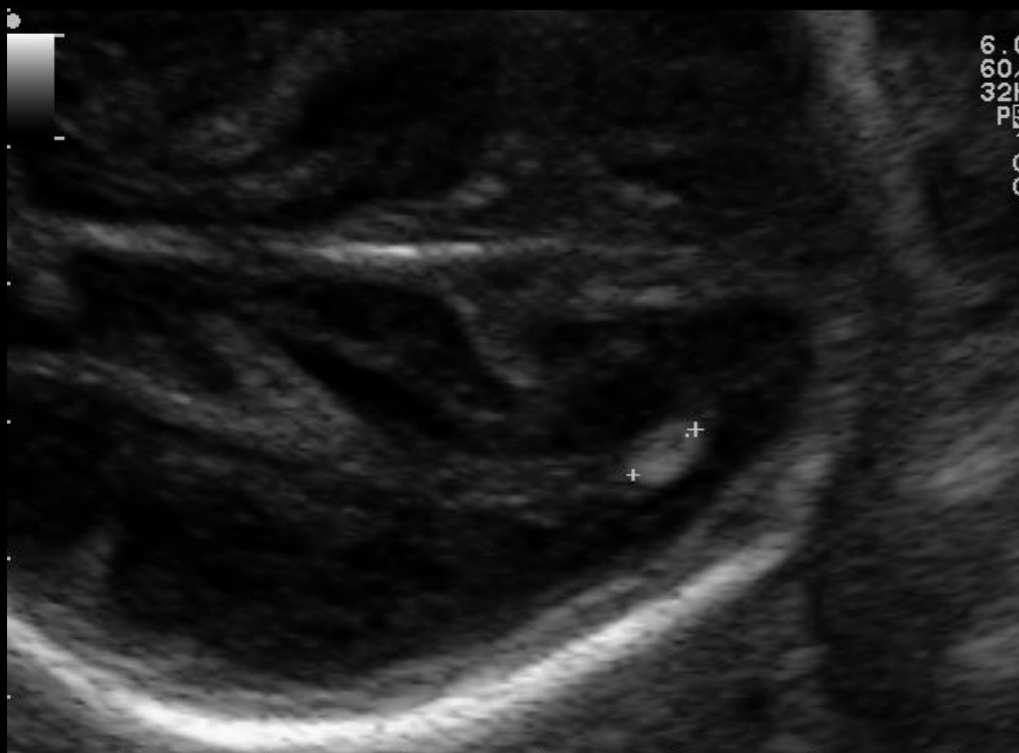
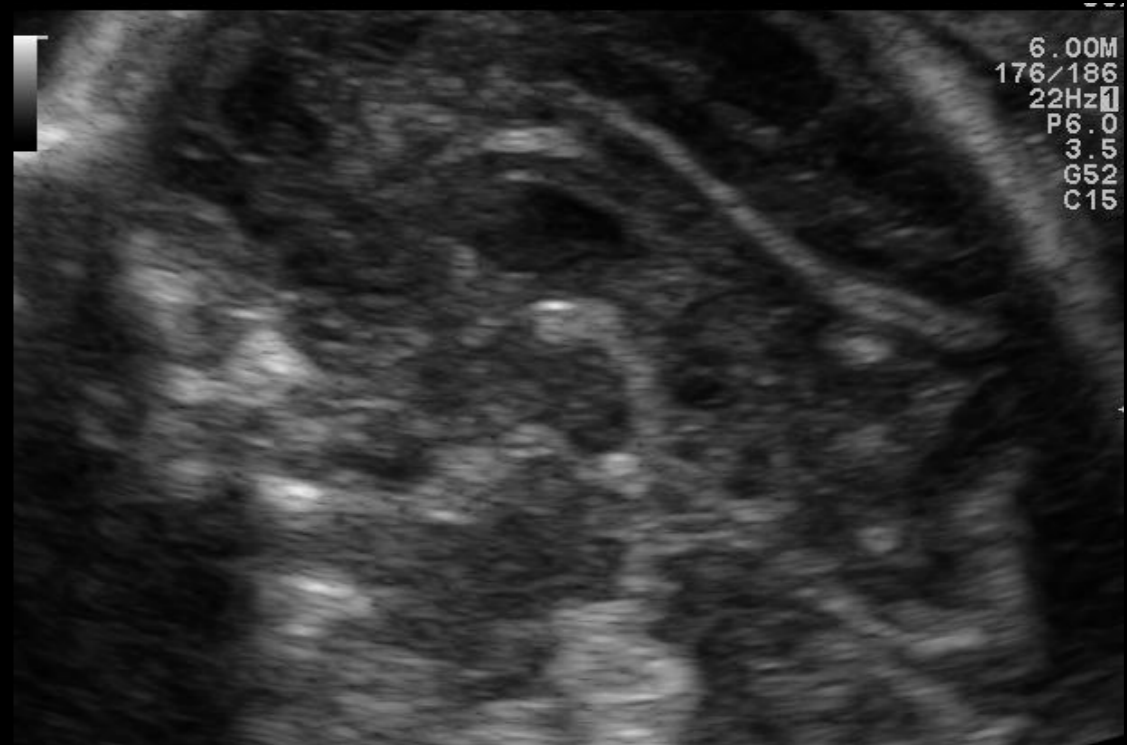




Vôi hóa
các mạch máu
Vân - Bèo









Tổn thương hoại tử
Thay đổi theo thời gian

Toxoplasmosis

- Nhiễm trùng do *Toxoplasma gondii*
- Với sản phụ không có triệu chứng
- lây truyền đường máu qua rau thai
- Nguy cơ lây truyền : 25%, 54%, 65% khi nhiễm ở quý I, II và quý III.
- 1/7000 thai
- Mức độ ảnh hưởng lớn nhất khi nhiễm ở quý I thai kỳ

Toxoplasmosse

- Viêm mạch
- Ổ viêm và hoại tử
- Các khoang trong não



Kết luận

- Không có triệu chứng đặc hiệu
- Làm xét nghiệm nhắc lại cho tới khi kết thúc thai kỳ
- Các triệu chứng có thể xuất hiện muộn ngay cả khi có nhiễm từ quý I thai kỳ