

# CÁC BỆNH NHIỄM TRÙNG THAI NHI

F. Boussion



# Các mầm bệnh chính

- CMV
- Toxoplasmosis
- Parvovirus B19
- Herpes virus
- Sởi
- Giang mai



Nhiễm trùng mẹ



Thai phát triển

Nhiễm khuẩn bánh rau cấp và mạn tính

Sảy thai hoặc thai lưu



Không tổn thương thai

Lây nhiễm sang thai nhi

Tổn thương thai



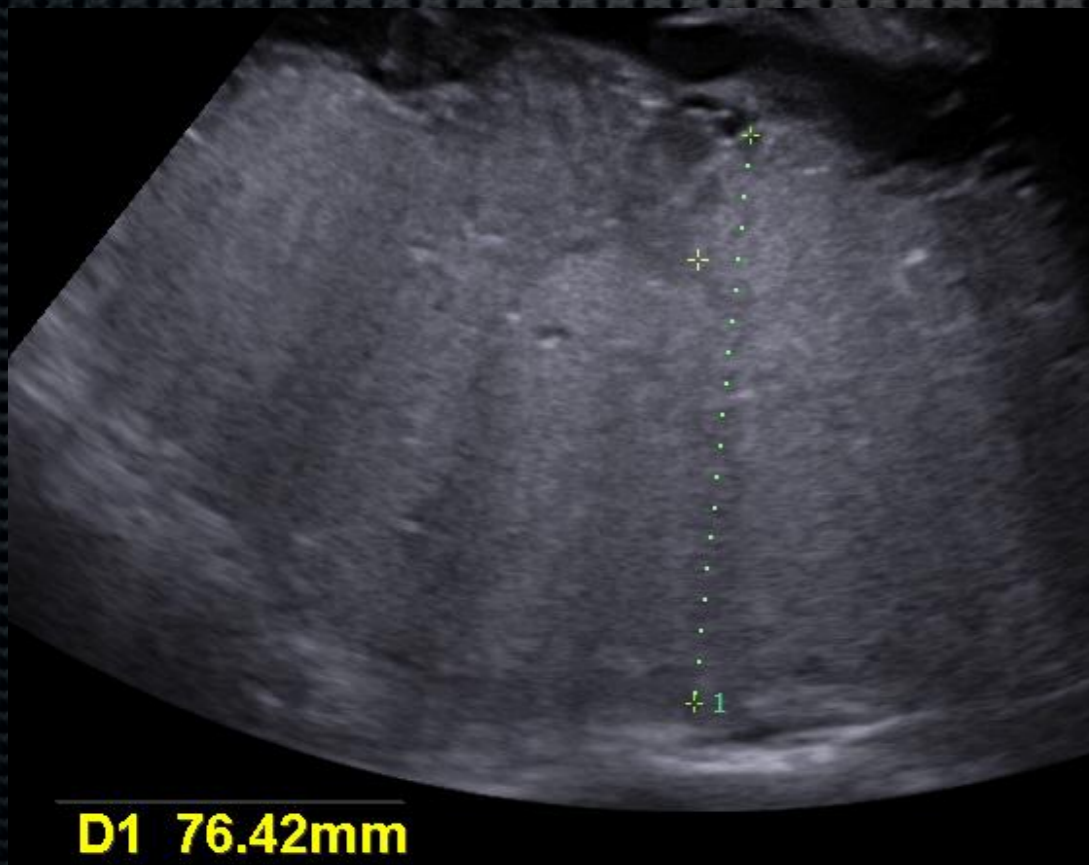
- Phát hiện khi làm xét nghiệm hệ thống hoặc có chuyển đổi huyết thanh
- Biểu hiện ít đặc hiệu của một mầm bệnh đặc biệt
- Biểu hiện 3 đến 7 tuần sau khi có hiện tượng chuyển đổi huyết thanh và từ 18 – 20 tuần tuổi thai



- Kiểm tra bánh
- Nước ối
- Ruột non tăng âm vang
- Hình ảnh vôi hóa ở gan
- Gan, lách to
- Thai chậm phát triển trong tử cung
- Dấu hiệu suy thai
- Biểu hiện thiếu máu thai
- Dấu hiệu não thai
- Dấu hiệu ở mắt

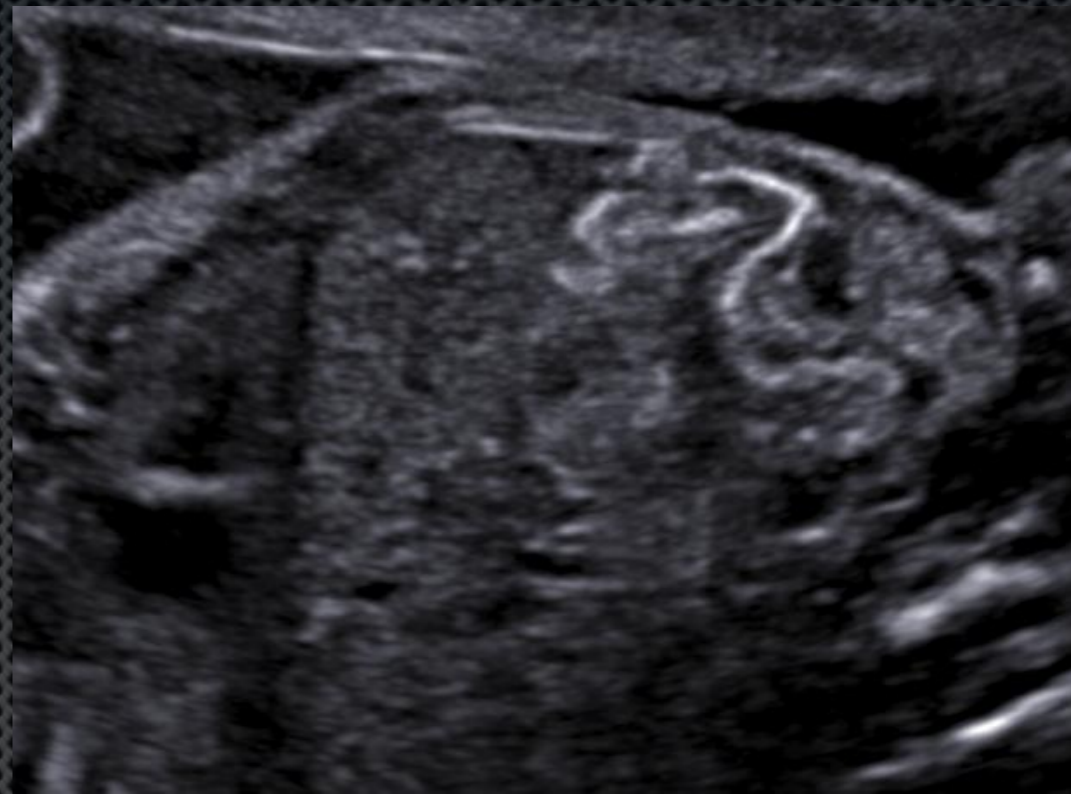


# Bánh rau dày



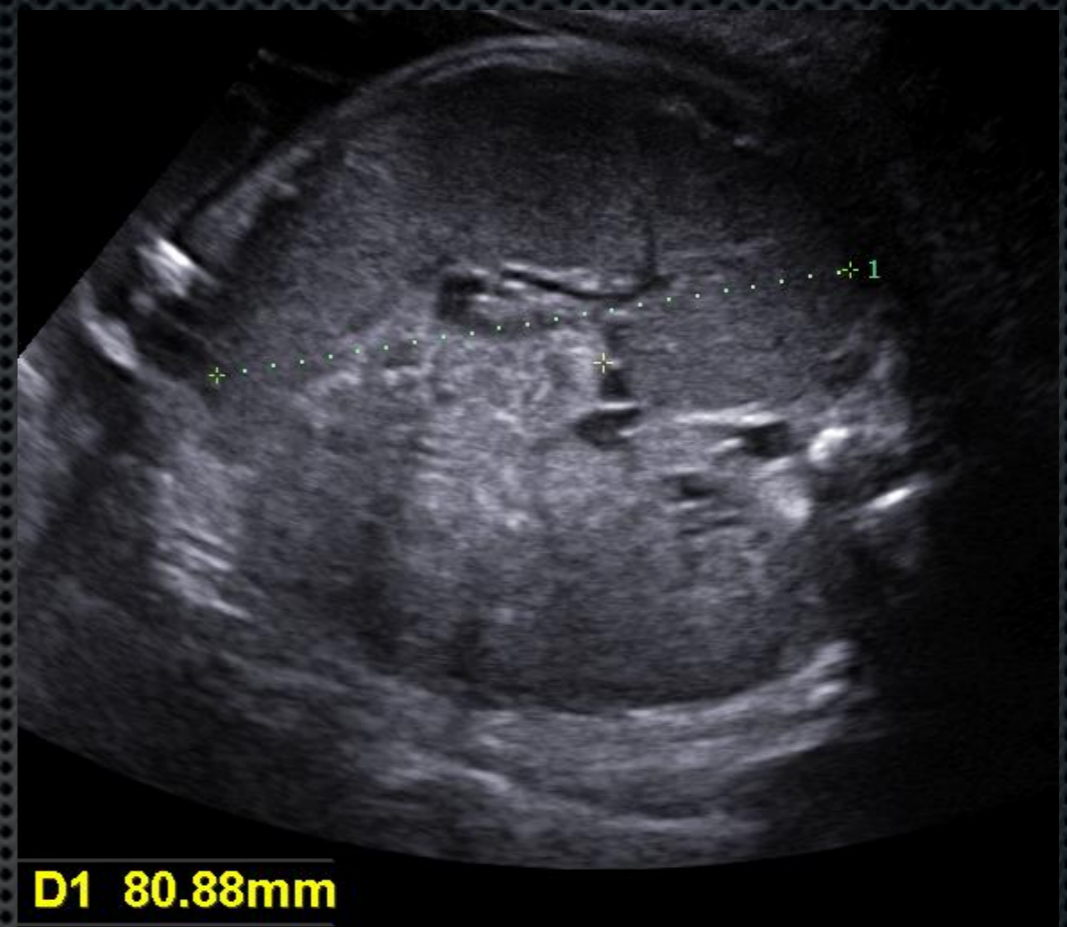


# Ruột non tăng âm vang



- St 0: âm vang không đồng nhất ở gan
- St 1: mất trước xương
- St 2: mất cùng một lúc
- St 3: mất sau





Gan lách to

Hình ảnh vô hóa trong gan

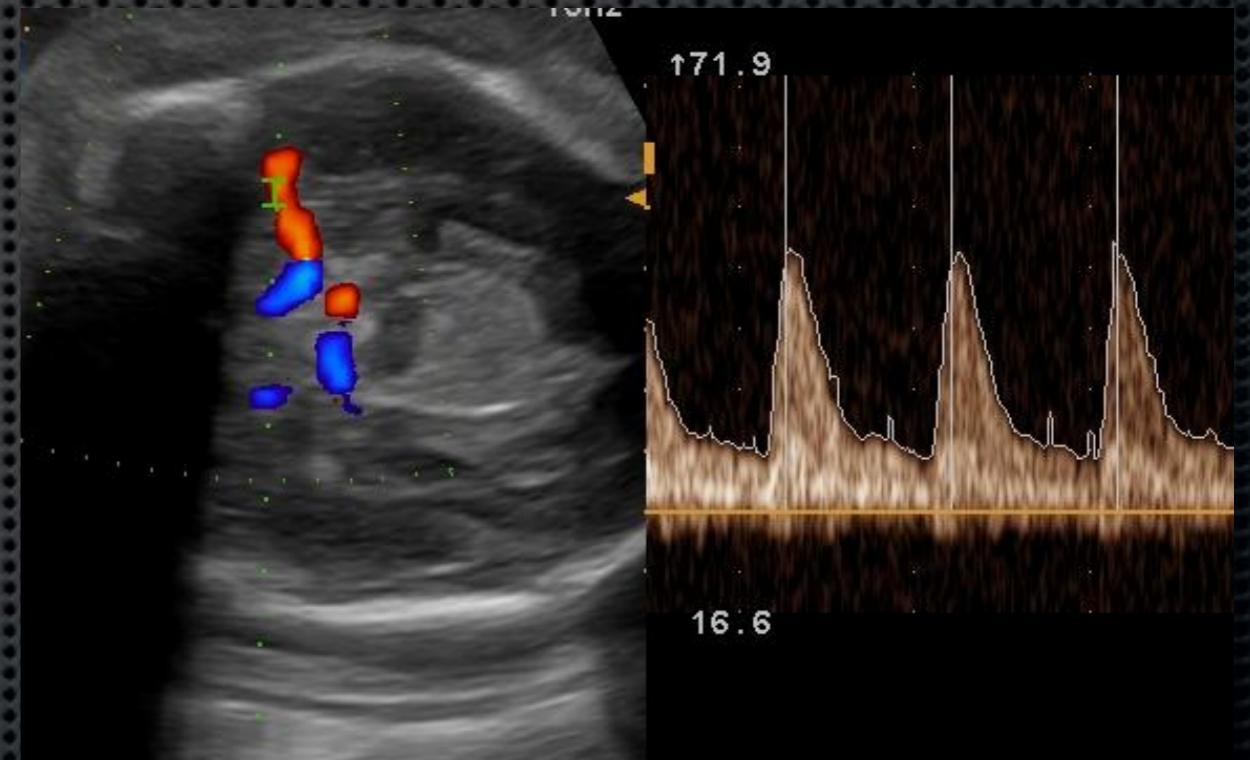
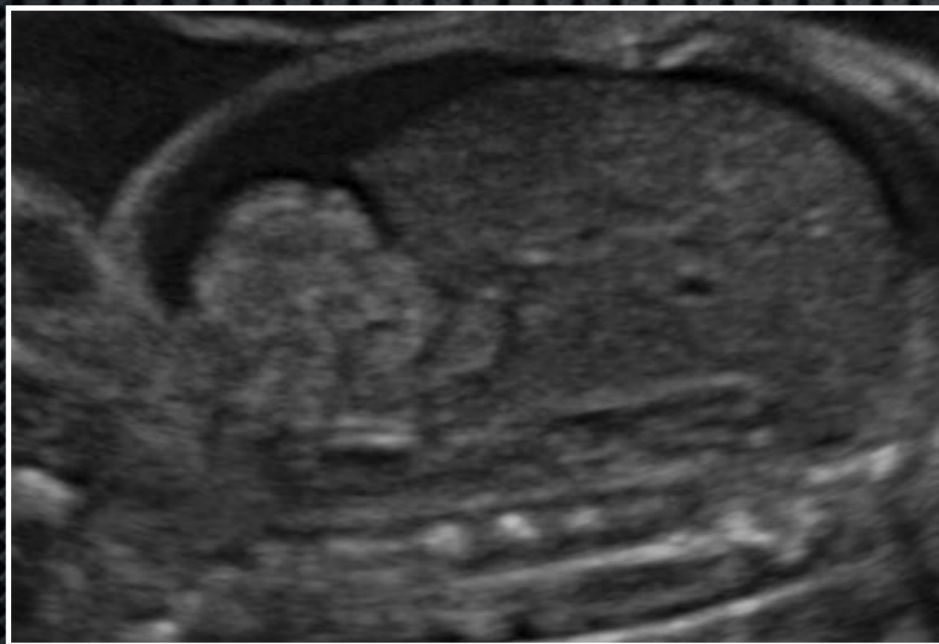






# Tim to, dấu hiệu của suy tuần hoàn

QuickTime Player  
decompresseur vidéo 1 Microsoft  
est requis pour visionner cette image



Parvovirus B19