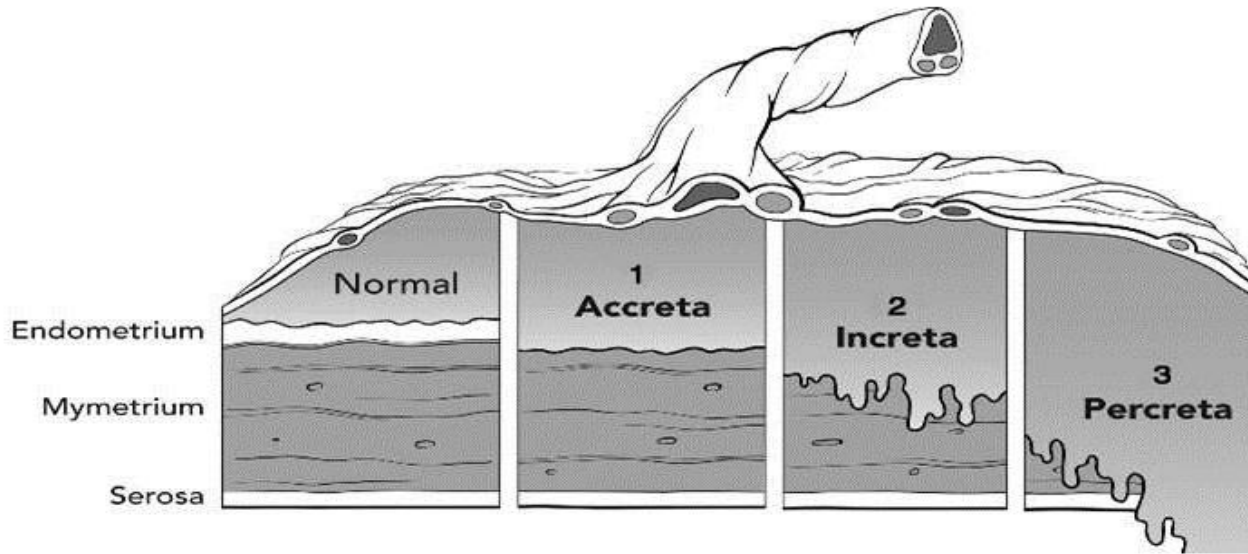


NG SIÊU ÂM

ng, Nguyễn Tiến Công

i



Rau

c

- Rau

cung.

c(75%)

cung(15%)

n(5%)

nguy cO'

- Đ

n,

n

-

i

-

cung

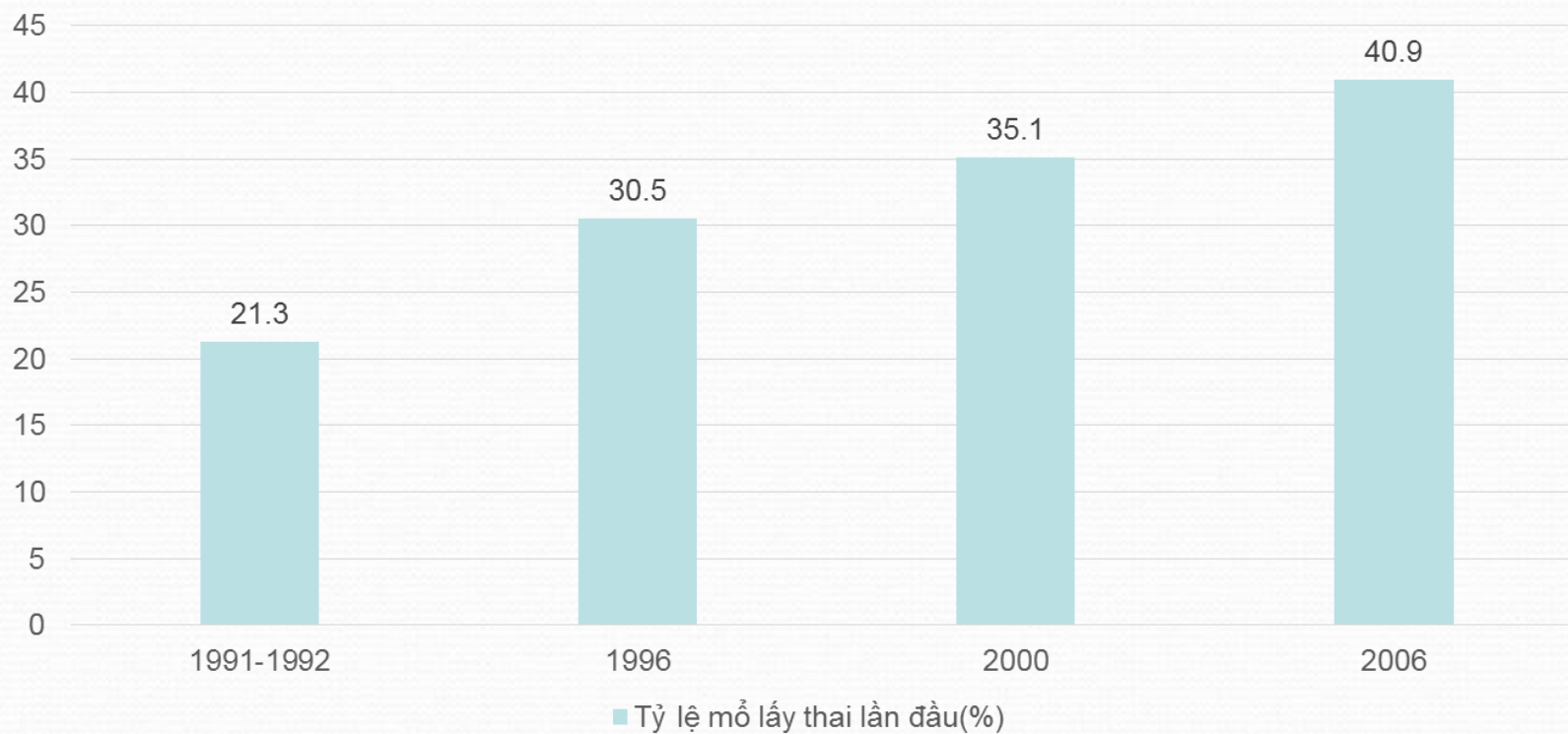
-

cung

-

o

n Trung ương





u

ng 3 năm 2017

u

c không.

c



nh



c increta

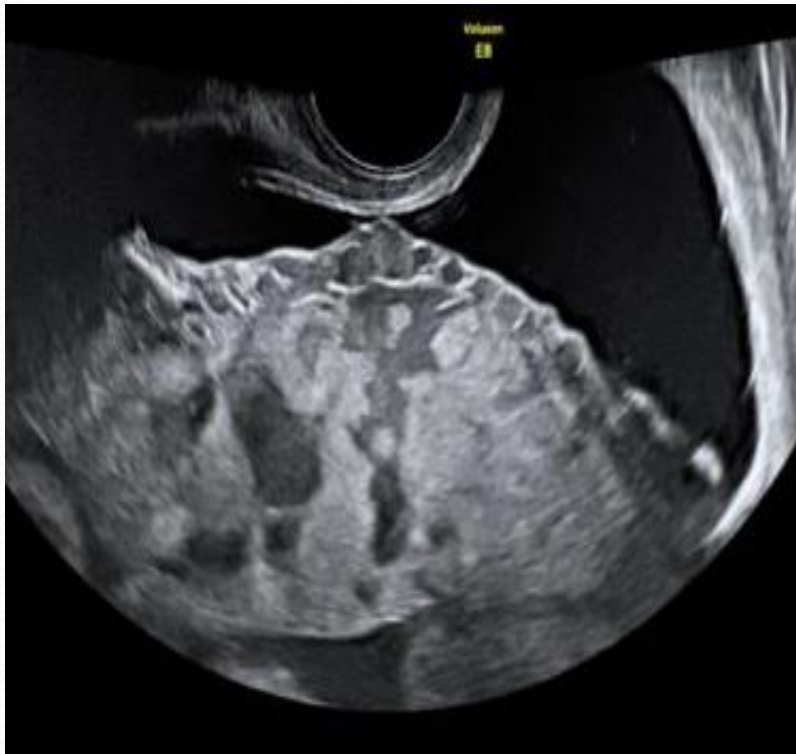
c trên siêu âm

- Mất khoảng sáng sau bánh rau hoặc khoảng sáng sau bánh rau $< 2\text{mm}$, có mạch máu chạy thẳng góc về phía cơ tử cung



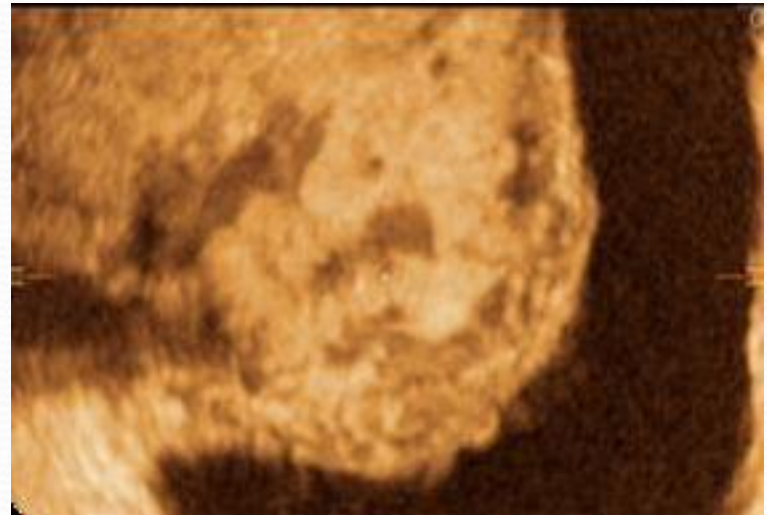
c trên siêu âm

- Xoang mạch máu không đều trong nhu mô bánh rau, Doppler có dòng xoáy



c trên siêu âm

- u hiệu giả khối u do thành bàng quang bị bánh rau đâm xuyên đẩy lồi vào trong lòng của nó, thành TC mỏng <1mm, rau đẩy lồi vào lớp cơ TC



u



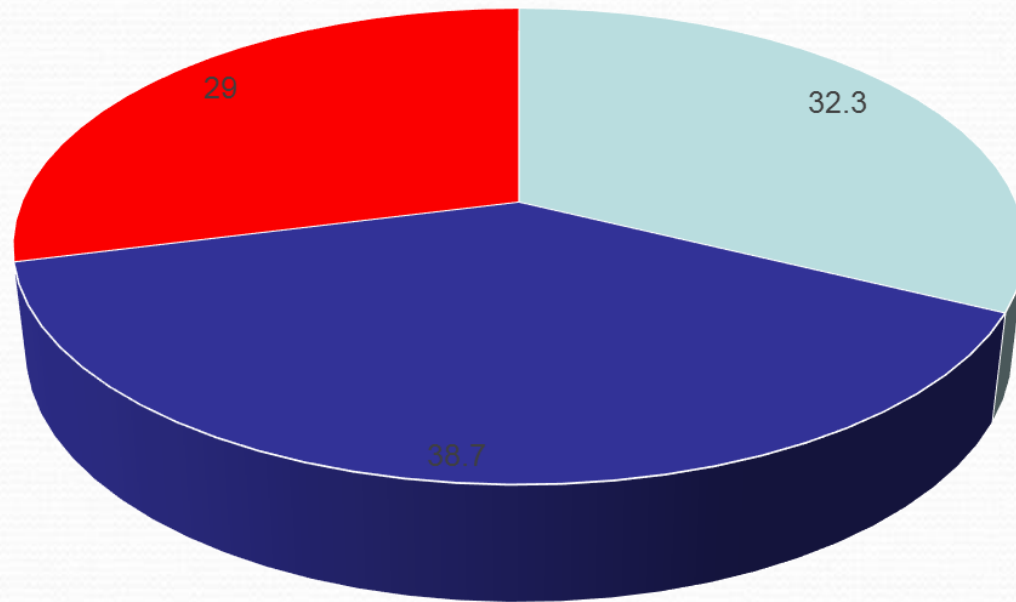
nh:

p

$$= 31/98 = 31,6\%$$

u

nhóm tuổi mẹ



■ ≤ 29 ■ 30-34 ■ ≥ 35

U

• y thai

Số lần mổ lấy thai	n	%
1	13	41,9
2	14	45.1
≥ 3	4	13
Tổng	31	100

U ng siêu âm

Tuổi thai	< n	22-33 n	34-37 tuần	>37 tuần	Không c	Tổng
N	00	18	06	00	07	31
(%)	00	58	19,4	00	22,6	100

u

n

	c	c	Tổng
rau i răng c	24	04	28
c	07	63	70
Tổng	31	67	98

u

n

- a siêu âm 77,4%
- a siêu âm 94%
- nh 85,7%
- nh 90%

n

:

- c Hình: 6,4%
- Chattopaddyay: 38,2%
- Theo Clark S.L: 29%
- N ng tôi: 31,6%

n

:

- M i.
- Chou MM Desbrieres R:
i ($p < 0,001$).
- Đinh Văn Sinh:
t 47,8%.
- y:
m 29%

n

y thai:

• Chou MM

Desbrieres R:

-

-

-

n.

y:

lên.

•

n

Vê i thai khi n n ng siêu âm:

- T i thai tư 22 n 33 n m 58%,
19,4% ng p n n i thai tư
34 n 37 n,
- n đây c Ballas i t n
m u u rau i răng c trên siêu
âm trong quy 1 thai ky ng m u u
giao n rau thai va cơ tư cung t
ng, c ng nhau thai không i âm,
i thai ng p va rau n o .

n

Vê gia a siêu âm n n rau i răng c:

- Chou MM Desbrieres R: siêu âm Doppler
u t gia trong n n rau i răng
c i đô y 87,5%, đô c u 96,8%, gia
tiên n dương nh 87,5%, gia tiên n
âm nh 95,3%.
- Trong nghiên u a ng tôi thi đô y
77,4%, đô c u 94%, gia tiên n dương
nh 85,7%, gia tiên n âm nh 90%.
- Lê i Chương đô y: 47,8%
- n Danh ng : đô y 55,6%
- n Liên Phương: đô y 91,4%.



n



XIN TRÂN TRỌNG CẢM ƠN !